

Der kompakte Stapler

Die GX Serie ist ausgestattet mit integriertem Ladegerät sowie elektrischem Hub und Antrieb. Das ideale Gerät für den Semi-Profi-Bereich.

Optional kann dieses Gerät mit wartungsfreier Gelbatterie ausgestattet werden, die besonders geeignet ist, wo hoher hygienischer Standard gegeben ist (chemische, pharmazeutische und Lebensmittel Industrie).

Integrierte Batterie und Ladegerät

Zwei getrennte Bedienelemente für Hubfunktion (optional)

12 Monate Garantie



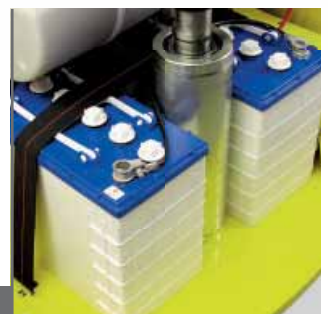
Multifunktionsgriff

- Großdimensionierte Druckknöpfe für Richtung und Geschwindigkeit.
- Batterieentladeanzeige Display
- Sicherheitsknopf und Signal am Deichselkopf.
- Griffsäule aus Stahlblech. Einfach abnehmbares Plastikgehäuse für einfachen Zugang und Instandhaltung.



Das Batterieladesystem ist so ausgerüstet, dass bis zur entgültigen Entladung der Batterie die Hubbewegung blockiert, ein Fahren zur nächsten Ladestation aber noch möglich ist.

Batterielader



Fahrzeuggestattungsbatterie

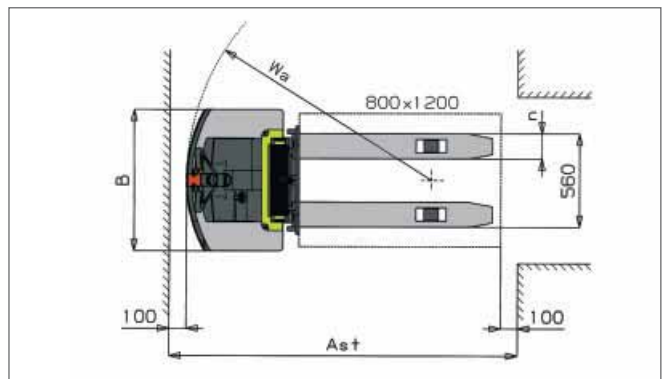
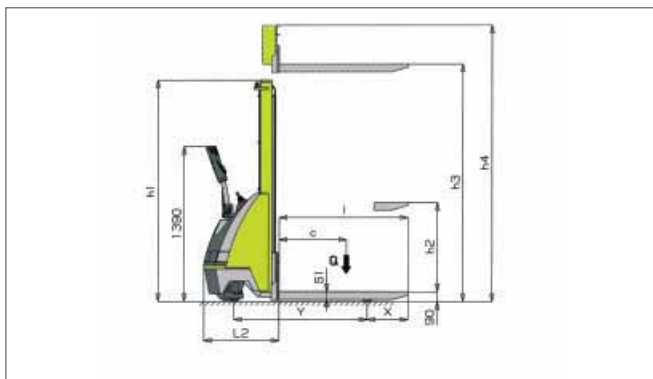
Die Plus und Gel Versionen besitzen eine leistungsfähigere Batterie (100Ah), die längere Fahrzeiten gewährleistet.

BESTEL - NR			HC010000	HC310000	HC410000	HC010300	HC310300	HC410300	HC512000	HC612000	HC712000	HC512100	HC612100	HC712100	HC512300	HC612300	HC712300	
MODELL			GX 10/09	GX 10/16	GX 10/20	GX 10/09	GX 10/16	GX 10/20	GX 12/25	GX 12/29	GX 12/35	GX 12/25	GX 12/29	GX 12/35	GX 12/25	GX 12/29	GX 12/35	
			GEL	GEL	GEL	GEL	GEL	GEL	PLUS	PLUS	PLUS	GEL	GEL	GEL	GEL	GEL	GEL	
TRAGFÄHIGKEIT	Q	Nennlast	Kg	1000	1000	1000	1000	1000	1000	1200	1200	1200	1200	1200	1200	1200	1200	
SCHWERPUNKT	C	Abstand	mm	600	600	600	600	600	600	600	600	600	600	600	600	600	600	
FAHRSYSTEM		Begleitung gehend		●	●	●	●	●	●	●	●	●	●	●	●	●	●	
ABMESSUNGEN																		
HUBHÖHE	h3	Hubhöhe	mm	900	1600	2000	900	1600	2000	2500	2900	3500	2500	2900	3500	2500	2900	3500
	h2	Freier, normaler Hub	mm	810	1510	1910	810	1510	1910	-	-	80	-	-	80	-	-	80
LÄNGE	l	Länge der Gabeln	mm	1150	1150	1150	1150	1150	1150	1150	1150	1150	1150	1150	1150	1150	1150	1150
	nxS1	Gabelbreite x Gabelhöhe	mm	150X70	150X70	150X70	150X70	150X70	150X70	150X70	150X70	150X70	150X70	150X70	150X70	150X70	150X70	150X70
ABMESSUNGEN	L	Gesamtlänge	mm	1825	1825	1825	1825	1825	1825	1825	1825	1825	1825	1825	1825	1825	1825	1825
	L2	Länge der Lenkeinheit	mm	675	675	675	675	675	675	675	675	675	675	675	675	675	675	675
	B	Breite	mm	850	850	850	850	850	850	850	850	850	850	850	850	850	850	850
	h1	Minimaler Raumbedarf	mm	1300	1970	2370	1300	1970	2370	1780	1980	2250	1780	1980	2250	1780	1980	2250
	h4	Maximaler Raumbedarf	mm	1300	1970	2370	1300	1970	2370	2985	3385	3915	2985	3385	3915	2985	3385	3915
WENDERADIUS	Wa		mm	1460	1460	1460	1460	1460	1460	1460	1460	1460	1460	1460	1460	1460	1460	1460
STAUGANG	Ast	800x1200	mm	2075	2075	2075	2075	2075	2075	2075	2075	2075	2075	2075	2075	2075	2075	2075
LEISTUNGEN																		
GESCHWINDIGKEITEN		Fahren mit/ohne Last	km/h	4,0/5,0	4,0/5,0	4,0/5,0	4,0/5,0	4,0/5,0	4,0/5,0	4,0/5,0	4,0/5,0	4,0/5,0	4,0/5,0	4,0/5,0	4,0/5,0	4,0/5,0	4,0/5,0	4,0/5,0
		Heben mit/ohne Last	m/s	0,09/0,12	0,09/0,12	0,09/0,12	0,09/0,12	0,09/0,12	0,09/0,12	0,07/0,10	0,07/0,10	0,07/0,10	0,07/0,10	0,07/0,10	0,07/0,10	0,07/0,10	0,07/0,10	0,07/0,10
		Senken mit/ohne Last	m/s	0,4/0,1	0,4/0,1	0,4/0,1	0,4/0,1	0,4/0,1	0,4/0,1	0,4/0,1	0,4/0,1	0,4/0,1	0,4/0,1	0,4/0,1	0,4/0,1	0,4/0,1	0,4/0,1	0,4/0,1
MAX. ÜBERWINDBARE		mit/ohne Last	%	5/10	5/10	5/10	5/10	5/10	5/10	5/10	5/10	5/10	5/10	5/10	5/10	5/10	5/10	5/10
GEWICHT																		
EIGENGEWICHT		Mit Batterie	kg	369	390	410	393	414	434	490	505	540	524	539	574	526	541	576
ACHSLAST		Mit Last (Antriebs-/Lastseite)	kg	427/942	442/948	456/954	441/952	456/958	470/964	549/1141	563/1142	589/1151	573/1151	587/1152	613/1161	571/1155	585/1156	611/1165
		Ohne Last (Antriebs-/Lastseite)	kg	272/97	287/103	301/109	286/107	301/113	315/119	362/128	376/129	402/138	386/138	400/139	426/148	384/142	398/143	424/152
RAHMEN																		
BEREIFUNG		Anzahl (Antriebs-/Lastseite)	Nr	2+1 M/2	2+1 M/2	2+1 M/2	2+1 M/2	2+1 M/2	2+1 M/2	2+1 M/2	2+1 M/2	2+1 M/2	2+1 M/2	2+1 M/2	2+1 M/2	2+1 M/2	2+1 M/2	2+1 M/2
		Material (Antriebs-/Lastseite)		P+G/P	P+G/P	P+G/P	P+G/P	P+G/P	P+G/P	P+G/P	P+G/P	P+G/P	P+G/P	P+G/P	P+G/P	P+G/P	P+G/P	P+G/P
		Abmessung Antriebsrad	mmØ	240X60	240X60	240X60	240X60	240X60	240X60	250X76	250X76	250X76	250X76	250X76	250X76	250X76	250X76	
		Abmessungen Stützräder	mmØ	150X40	150X40	150X40	150X40	150X40	150X40	150X40	150X40	150X40	150X40	150X40	150X40	150X40	150X40	
		Abmessungen Lastrollen	mmØ	82X70	82X70	82X70	82X70	82X70	82X70	82X70	82X70	82X70	82X70	82X70	82X70	82X70	82X70	
RADSTAND	Y	Achsabstand (Hinten/Vorne)	mm	1190	1190	1190	1190	1190	1190	1190	1190	1190	1190	1190	1190	1190	1190	
	X	Abstand Gabelspitze-Rolle	mm	365	365	365	365	365	365	365	365	365	365	365	365	365	365	
BETRIEBSBREMSE		Elektrisch		●	●	●	●	●	●	●	●	●	●	●	●	●	●	
ANTRIEB																		
ELEKTROMOTOREN		Fahrmotor	kW	0,5	0,5	0,5	0,5	0,5	0,5	0,7	0,7	0,7	0,7	0,7	0,7	0,7	0,7	
		Hubmotor	kW	2,2	2,2	2,2	2,2	2,2	2,2	2,2	2,2	2,2	2,2	2,2	2,2	2,2	2,2	
GANGKONTROLLE		ELEKTRONISCHER GESCHWINDIGKEITSREGLER		●	●	●	●	●	●	●	●	●	●	●	●	●	●	
BATTERIE		Antriebs(A)-/Starterbatterie (S)		S	S	S	A	A	A	S	S	S	A	A	A	A	A	
		Spannung	V	24	24	24	24	24	24	24	24	24	24	24	24	24	24	
		Kapazität	Ah	74	74	74	70*	70*	70*	92	92	92	110**	110**	110**	100***	100***	
		Betriebsdauer	h	3	3	3	3	3	3	3	3	3	5	5	5	5	5	
		Gewicht	kg	36	36	36	60	60	60	44	44	44	78	78	78	80	80	
BATTERIELADEGERÄT		Typ	V-A	24-13	24-13	24-13	24-14	24-14	24-14	24-20	24-20	24-20	24-20	24-20	24-20	24-14	24-14	

G=Gummi, P=Polyurethan

* Batteriekapazität 90 Ah bei 20 Stunden - ** Batteriekapazität 132 Ah bei 20 Stunden - *** Batteriekapazität 125 Ah bei 20 Stunden

ZUBEHÖR	
ANTRIEBSRAD POLYURETHAN BESCHICHTET	
BESTEL - NR GX 10	HZ000S00004
BESTEL - NR GX 12	HZ000S00005
DOPPELHUB-BEFEHL	
BESTEL - NR	HZ000S00006



Der Hersteller behält sich vor, Ausstattungen und technische Details ohne weitere zusätzliche Informationen abzuändern. Aus den genannten Daten läßt sich kein Rechtsanspruch ableiten.